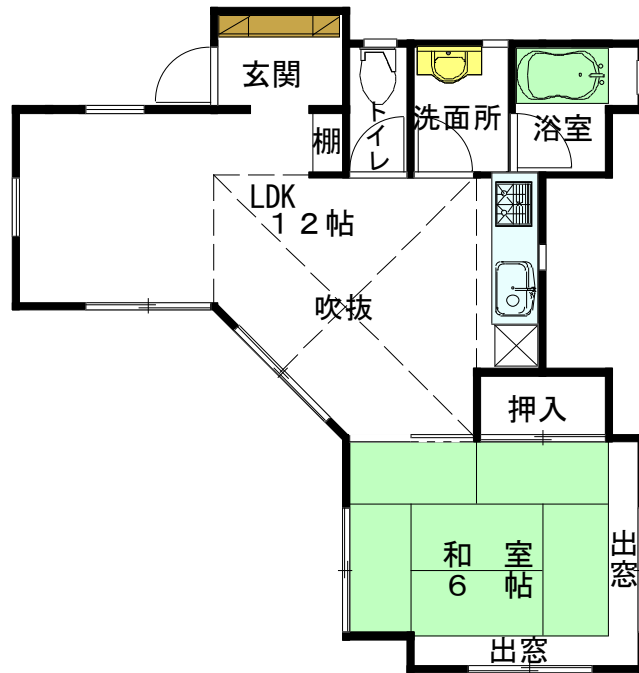


中古別荘 りんどうの郷

8-12号

520万円《仲介》

敷地面積／ 530 m² (160.32 坪)
延床面積／ 43.88 m² (13.29 坪)
間 取／ 1LDK
平成元年2月築



物件概要

●所在地／栃木県那須郡那須町大字豊原丙字高津道西●交通／東北本線「黒田原駅」より約13km(車20分)、「那須高原スマートI.C」より8km(車約12分)●地目／山林(現況宅地)●地域・地区／都市計画区域内無指定地域、自主規制により建ぺい率30%、2階建まで●道路／分譲地内4mアスファルト舗装道路、私道負担なし(道路位置指定／第93186号[S49. 6. 19]、第03311号[S50. 12. 24]、第0663号[H4. 11. 4])●設備／東京電力、個別プロパンガス、水道：栃木県許可専用水道、雨水：自然浸透、汚水：簡易水洗、雑排水：浸透枳●管理／東豊開発(株)●建築後共益費(年額・税込)／70,780円、水道施設管理費(年額・税込)／39,600円、建物管理費(年額・税込)13,200円●共益施設負担金(契約時一括・税込)／660,000円

※ 仲介につき別途仲介手数料がかかります。

東豊開発株式会社 0120-612-311 / 0287-76-3150